

System naokienny do zabudowy obustronnej

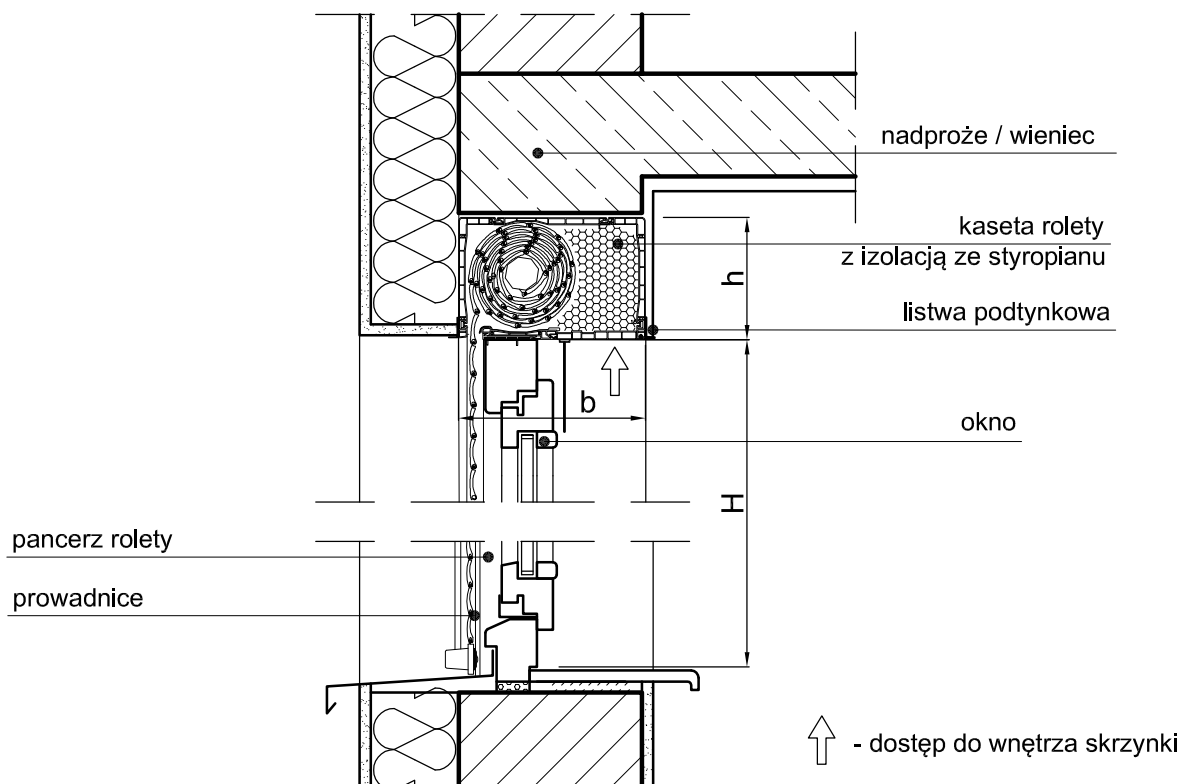
ZASTOSOWANIE SYSTEMU:

- w budynkach nowowznoszonych, w trakcie montażu okien
- w trakcie wymiany okien w budynkach istniejących

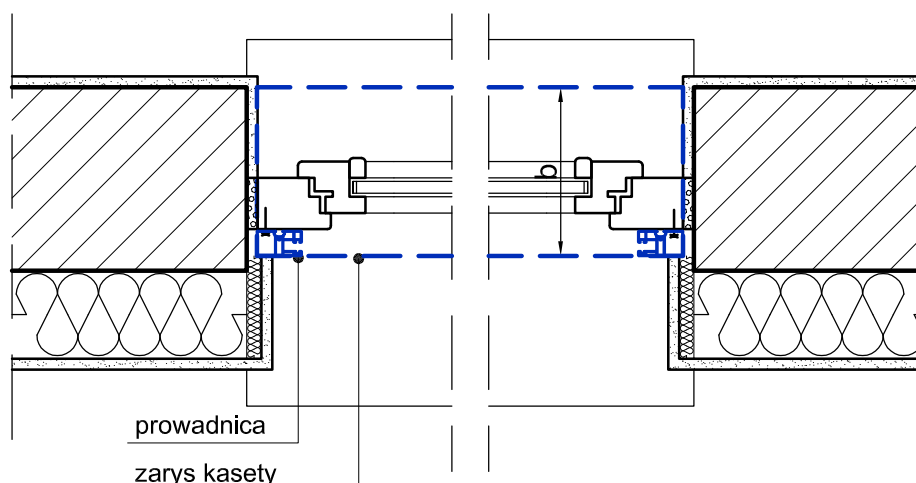
SPOSÓB MONTAŻU -

ściana warstwowa -

montaż kasety we wnęce okiennej, pod nadprożem



SPOSÓB MONTAŻU PROWADNIC:



	Wielkości skrzynek w systemie naokiennym		
Szerokość skrzynki rolety b [mm]	250	250	
Wysokość skrzynki rolety h [mm]	160	200	
Wysokość okna H [mm]	1780	2900	

Dla panczerza PA-39 maksymalna szerokość rolety 2500mm, powierzchnia do 6,5m²